

# 丸協にゅーす

- 事業所紹介「関西LC業務課・丸協グループ」
- 丸協topics「SDDプロジェクト」
- 今、知っておきたい物流topics「RPA」



# 事業所紹介 「関西LC業務課」 「丸協グループ」

関西LC業務課、丸協グループの皆さんに質問！  
①担当している仕事内容  
②営業所自慢  
(③好きな〇〇については、今月の丸協にゆーすページにてご紹介しております！)



2020.2 丸協にゆーす

《杉浦主任》  
①事務  
②最後はやり遂げる

矢野次長

杉浦主任

廣中さん

丸尾課長

《吉川次長》  
①安全推進、営業職、配車業務  
②個性豊か

中村さん

吉川次長

前田さん

《中村さん》  
①配車業務  
②日々の電話対応の多さ



《廣中さん》  
①配車業務  
②特になし

《矢野次長》  
①業務全般  
②和気あいあい

《前田さん》  
①営業職  
②電話対応の多さがすごい

《山口さん》  
①事務  
②話しやすい

《丸尾課長》  
①配車業務  
②各担当者の責任感が強い

山口さん

木村さん

小枝主任

石田主任

《石田主任》  
①配車業務  
②仲が良い

安部さん

藤原さん



《安部さん》  
①事務  
②居心地が良い所

《木村さん》  
①配車業務  
②仲が良い

《藤原さん》  
①配車業務  
②仲が良い

《小枝主任》  
①営業職  
②まじめでストレートな性格の方が多し



2月15日 LIVE SDD 2020 が開催されます。  
そこで改めて 丸協運輸が賛同している  
【SDDプロジェクト】についておさらいしたいと思います！

 SDDとは？ = STOP! DRUNK DRIVING

一人でも多くの方に、賛同していただくことで、この世の中から、飲酒運転をなくするというプロジェクトです。

**「あなたには何ができますか？飲酒運転をなくすために。」**

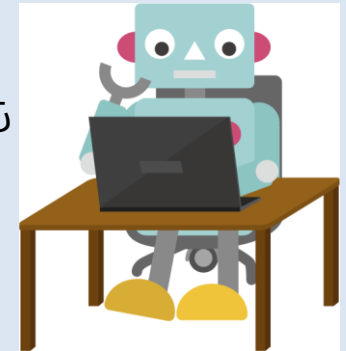
このプロジェクトを通じて、すべての方々に、飲酒運転など言語道断であることを自覚して頂くことが、ステップの第一歩。そして、自分が飲酒運転をしないだけでなく、家族や友達といった、自分のまわりの人たちにも、このプロジェクトをご紹介頂き、賛同して下さる仲間を増やして行ってほしいのです。どんな小さなことでもかまいません。まずあなたが、SDDプロジェクトメンバーとしてできることをして見て下さい。その一つ一つの行動が、SDDの大切な活動です。

2007年よりSDDプロジェクトが開始され、丸協運輸は物流会社（貨物運送）として初めて2009年に賛同、取組を開始しました。当社従業員の飲酒運転撲滅へのメッセージをFMのCMで流して頂いたり、様々なイベント参加を通じて飲酒運転をなくすための活動に取り組んでいます。

# 今、知っておきたい物流topics

## RPA ～データ入力・集計はロボットにさせよう～

物流の現場ではロボットの活用が検討されています。  
作業現場への導入もちろんアリなのですが、事務作業へのロボットの活用も非常に効果的なので紹介します。



RPAという言葉があります。「あーるピーえー」と読みます。  
「Robotic Process Automation」の頭文字をとった略語で、「ロボットによる業務の自動化」といった意味になります。

例えば、ドライバーさんの運転日報をデジタコからパソコンに取り込み、必要なデータをエクセルなどの集計ソフトに再入力し、集計したりグラフを作成したりする業務があるとします。

RPAを導入すると、これらの業務はほぼすべてロボットに肩代わりさせることができます。

人は集計されたデータを分析して改善すべき事象を発見したり、改善のための方法を検討したり、より、価値の高い作業を行えるようになります。

さほどコストも高くないので、大量・定型業務があれば、RPAを入れられないか検討してみるの  
はおススメです。下記は一つのサービス例です。ぜひチェックしてみてください。

アシロボ <https://assirobo.com/feature.html>